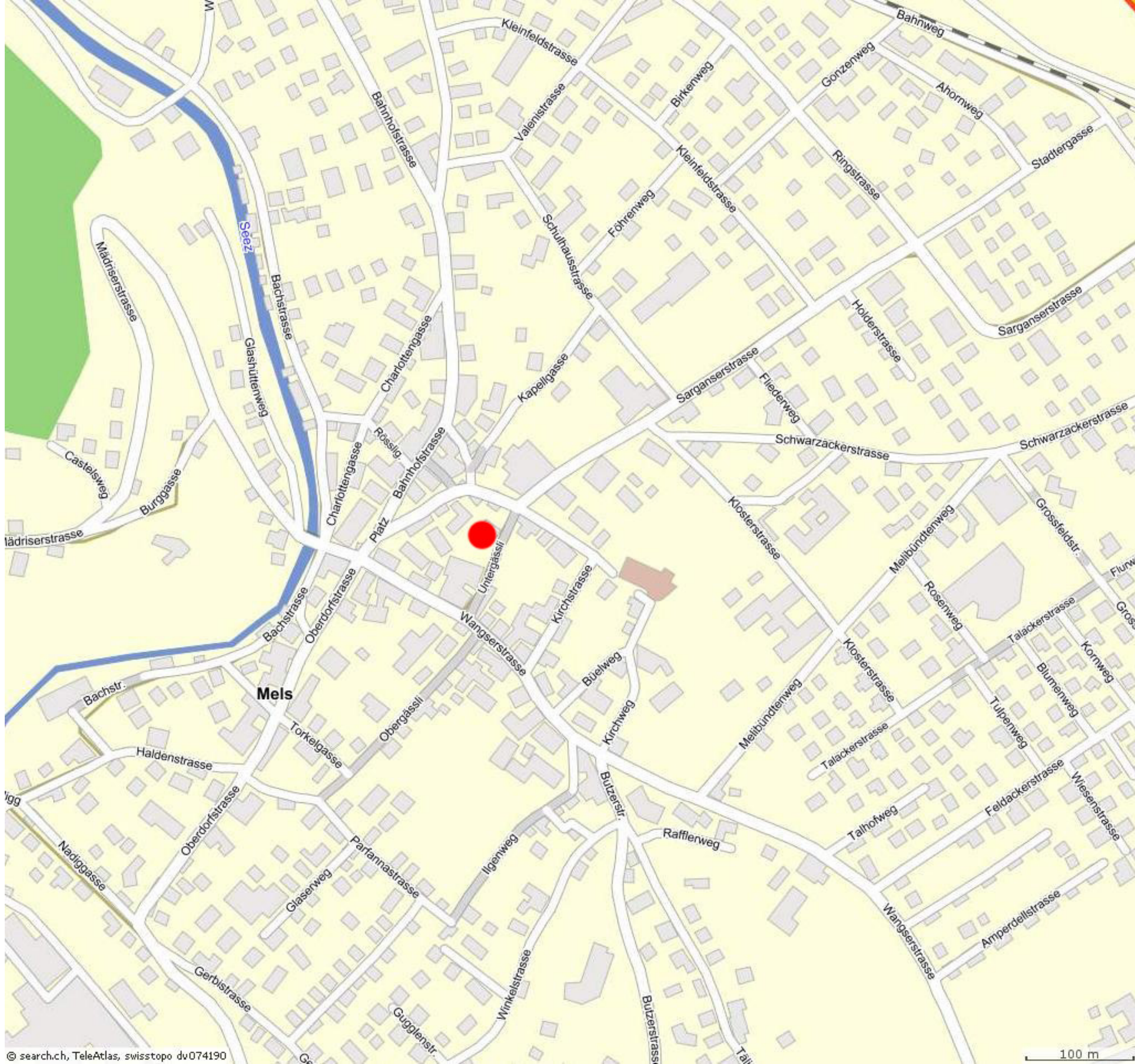




MFH Untergässli Mels



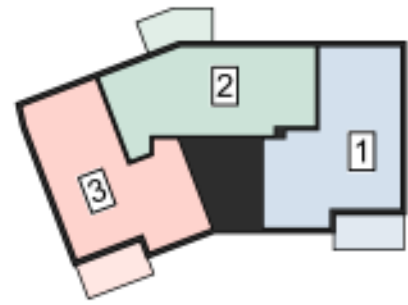




Untergeschoss



Massstab 1 : 200



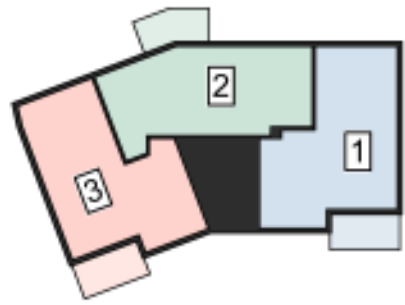
BWF: 90.98 m<sup>2</sup>



## Wohnung Typ 1

Erdgeschoss - 3. Obergeschoss

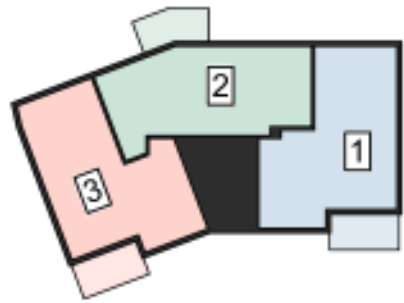




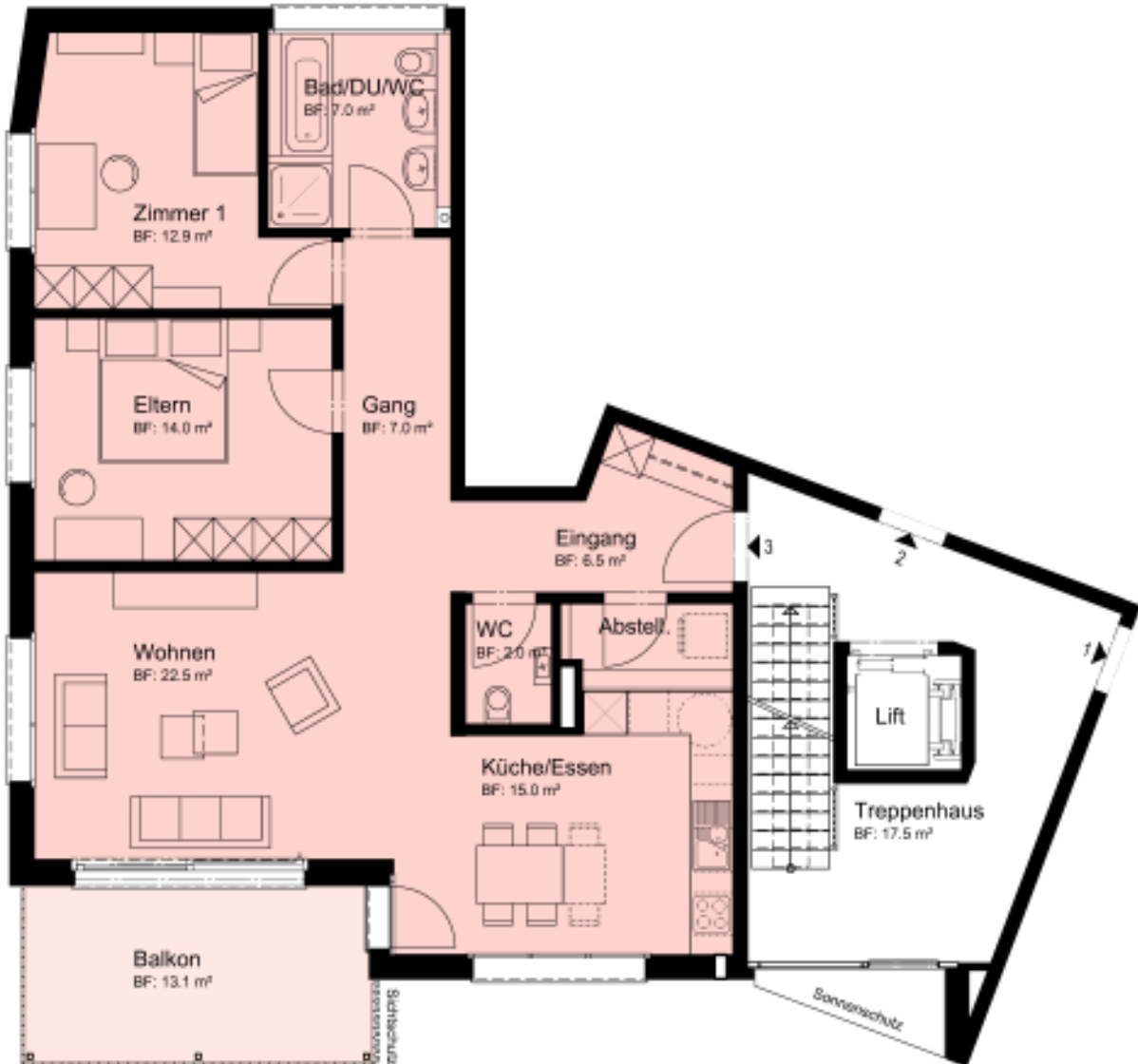
## Wohnung Typ 2

Erdgeschoss - 3. Obergeschoss





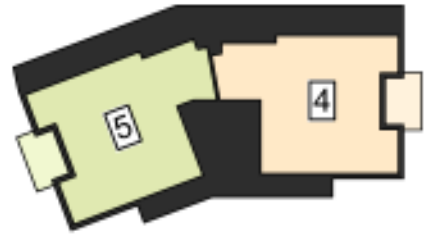
BWF: 90.94 m<sup>2</sup>



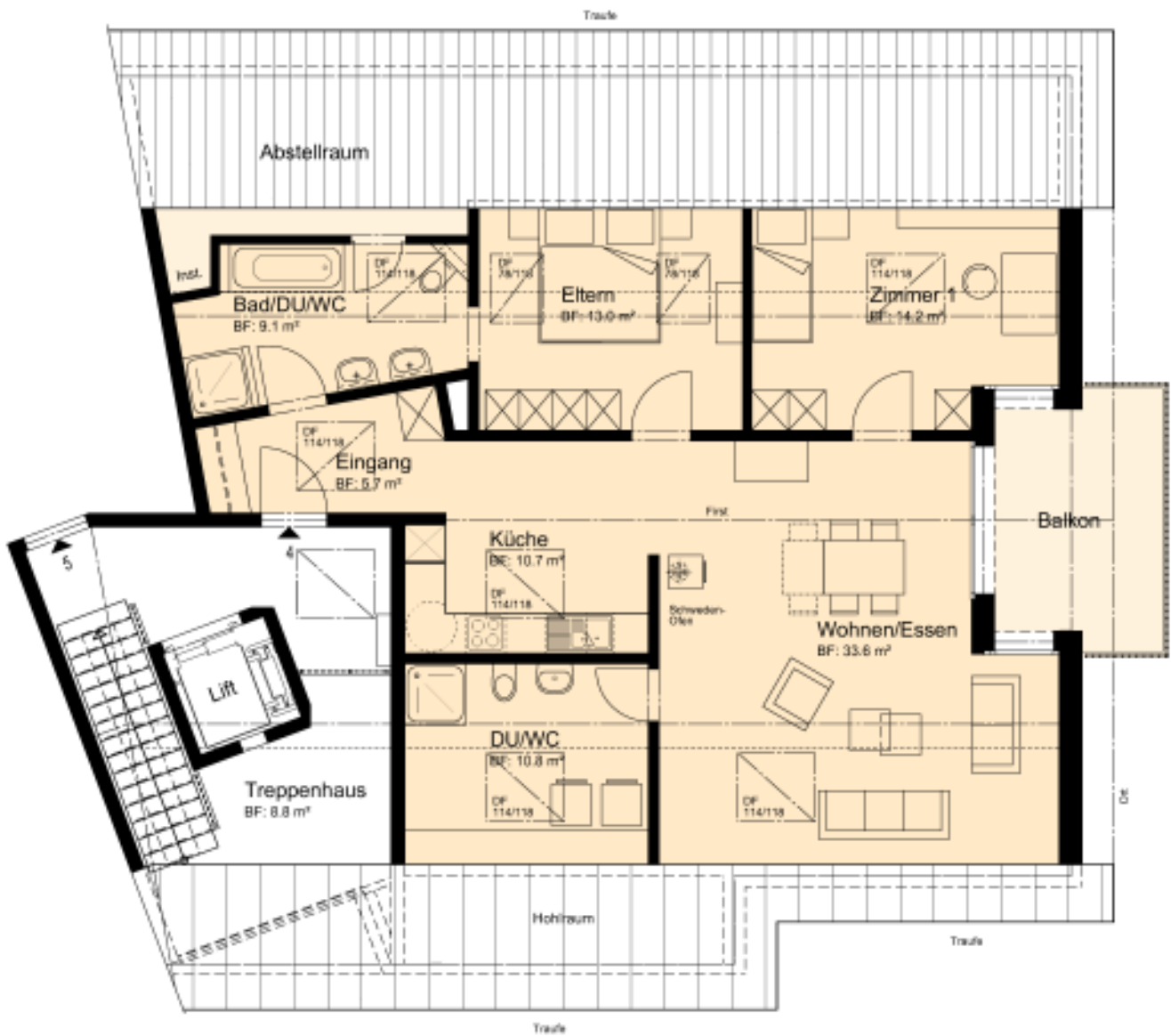
### Wohnung Typ 3

Erdgeschoss - 3. Obergeschoss





BWF: 101.19 m<sup>2</sup>



## Wohnung Typ 4

4. Obergeschoss (Attika)





## MFH Untergässli Mels

14 Wohnungen mit je 3½ Zimmer

4.OG (Attika) Typ 2 BWF: 101.64 m <sup>2</sup>		4.OG (Attika) Typ 1 BWF: 101.19 m <sup>2</sup>	
3.OG Typ 3 BWF: 90.94 m <sup>2</sup>	3.OG Typ 2 BWF: 88.13 m <sup>2</sup>	3.OG Typ 1 BWF: 90.98 m <sup>2</sup>	
2.OG Typ 3 BWF: 90.94 m <sup>2</sup>	2.OG Typ 2 BWF: 88.13 m <sup>2</sup>	2.OG Typ 1 BWF: 90.98 m <sup>2</sup>	
1.OG Typ 3 BWF: 90.94 m <sup>2</sup>	1.OG Typ 2 BWF: 88.13 m <sup>2</sup>	1.OG Typ 1 BWF: 90.98 m <sup>2</sup>	
EG Typ 3 BWF: 90.94 m <sup>2</sup>	EG Typ 2 BWF: 88.13 m <sup>2</sup>	EG Typ 1 BWF: 90.98 m <sup>2</sup>	

### Reservierungen:

- |                                   |                                     |            |
|-----------------------------------|-------------------------------------|------------|
| 1. Erdgeschoss Typ 1              | <input type="checkbox"/>            | vermietet  |
| 2. Erdgeschoss Typ 2              | <input type="checkbox"/>            |            |
| 3. Erdgeschoss Typ 3              | <input type="checkbox"/>            |            |
| 4. 1.Obergeschoss Typ 1           | <input type="checkbox"/>            |            |
| 5. 1.Obergeschoss Typ 2           | <input type="checkbox"/>            | reserviert |
| 6. 1.Obergeschoss Typ 3           | <input type="checkbox"/>            | reserviert |
| 7. 2.Obergeschoss Typ 1           | <input type="checkbox"/>            |            |
| 8. 2.Obergeschoss Typ 2           | <input type="checkbox"/>            |            |
| 9. 2.Obergeschoss Typ 3           | <input type="checkbox"/>            |            |
| 10. 3.Obergeschoss Typ 1          | <input type="checkbox"/>            |            |
| 11. 3.Obergeschoss Typ 2          | <input type="checkbox"/>            | reserviert |
| 12. 3.Obergeschoss Typ 3          | <input type="checkbox"/>            |            |
| 13. 4.Obergeschoss (Attika) Typ 1 | <input checked="" type="checkbox"/> | vermietet  |
| 14. 4.Obergeschoss (Attika) Typ 2 | <input checked="" type="checkbox"/> | vermietet  |

## **Wohnungen Typ 1 + 3(3½ Zi-Whg. Links/Rechts, EG-3.OG)**

### **Entrée**

Boden: Bodenplatten Feinsteinzeug mit Sockel  
Wände: Abrieb, weiss gestrichen  
Decken: Spritzputz weiss  
Garderobe: Fest eingebaute Garderobe

### **Zimmer**

Boden: Massivholzparkett mit Sockel  
Wände: Abrieb, weiss gestrichen  
Decken: Spritzputz weiss, Lampenanschlusstellen vorhanden  
Fenster: Fenster mit hochwertiger Dreifachverglasung, Beschattung mit Lamellenstoren mit Kurbelantrieb.

### **Küche / Essen / Wohnen**

Boden: Bodenplatten Feinsteinzeug mit Sockel  
Wände: Abrieb, weiss gestrichen  
Decken: Spritzputz weiss  
Küche: Moderne Einbauküche mit Hochschränken, Ober- und Unterbauten, Fronten in Kunstharz weiss oder farbig, Arbeitsfläche und Küchenrückwand mit Naturstein geschliffen und poliert, Chromstahlbecken, Glaskeramikkochfeld, Dampfabzug, Backofen, Kühlschrank und Geschirrspüler.  
Fenster: Fenster mit hochwertiger Dreifachverglasung, Lamellenstoren mit Motorantrieb.

### **Tages WC**

Boden: Bodenplatten Feinsteinzeug mit Sockel  
Wände: Abrieb, weiss gestrichen / wo notwendig Feinsteinzeugplatten  
Decke: Spritzputz weiss  
Ausstattung:, Spiegelschrank 1-türig, WC (Keramik, weiss) mit Unterputz Spülkasten und 2 Spülstufen

### **Bad / DU / WC**

Boden: Bodenplatten Feinsteinzeug mit Sockel  
Wände: Abrieb, weiss gestrichen / wo notwendig Feinsteinzeugplatten  
Decke: Spritzputz weiss  
Ausstattung: Badewanne weiss, Duschentasse weiss mit Klarglastrennwänden, Spiegelschrank 2-türig, WC (Keramik, weiss) mit Unterputz Spülkasten und 2 Spülstufen  
Fenster: Fenster mit hochwertiger Dreifachverglasung, Beschattung mit Lamellenstoren mit Kurbelantrieb.

### **Spensa / Abstellraum**

Boden: Bodenplatten Feinsteinzeug mit Sockel  
Wände: Abrieb, weiss gestrichen / wo notwendig Feinsteinzeugplatten  
Decken: Spritzputz weiss, Lampenanschlusstelle vorhanden.  
WM/TU: Anschlüsse für Waschmaschine und Tumbler vorhanden

## **Wohnungen Typ 2 (3½ Zi-Whg. Mitte, EG-3.OG)**

### **Entrée**

Boden: Bodenplatten Feinsteinzeug mit Sockel  
Wände: Abrieb, weiss gestrichen  
Decken: Spritzputz weiss  
Garderobe: Fest eingebaute Garderobe

### **Zimmer**

Boden: Massivholzparkett mit Sockel  
Wände: Abrieb, weiss gestrichen  
Decken: Spritzputz weiss, Lampenanschlussstellen vorhanden  
Fenster: Fenster mit hochwertiger Dreifachverglasung, Beschattung mit Lamellenstoren mit Kurbelantrieb.

### **Küche / Essen / Wohnen**

Boden: Bodenplatten Feinsteinzeug mit Sockel  
Wände: Abrieb, weiss gestrichen  
Decken: Spritzputz weiss  
Küche: Moderne Einbauküche mit Hochschränken, Ober- und Unterbauten, Fronten in Kunstharz weiss oder farbig, Arbeitsfläche und Küchenrückwand mit Naturstein geschliffen und poliert, Chromstahlbecken, Glaskeramikkochfeld, Dampfabzug, Backofen, Kühlschrank und Geschirrspüler.  
Fenster: Fenster mit hochwertiger Dreifachverglasung, Lamellenstoren mit Motorantrieb.

### **DU / WC**

Boden: Bodenplatten Feinsteinzeug mit Sockel  
Wände: Abrieb, weiss gestrichen / wo notwendig Feinsteinzeugplatten  
Decke: Spritzputz weiss  
Ausstattung: Duschtasse weiss mit Klarglastrennwänden, Spiegelschrank 1-türig in Wand versenkt, WC (Keramik, weiss) mit Unterputz Spülkasten und 2 Spülstufen

### **Bad / WC**

Boden: Bodenplatten Feinsteinzeug mit Sockel  
Wände: Abrieb, weiss gestrichen / wo notwendig Feinsteinzeugplatten  
Decke: Spritzputz weiss  
Ausstattung: Badewanne weiss, Spiegelschrank 2-türig, WC (Keramik, weiss) mit Unterputz Spülkasten und 2 Spülstufen

### **Spensa / Abstellraum**

Boden: Bodenplatten Feinsteinzeug mit Sockel  
Wände: Abrieb, weiss gestrichen / wo notwendig Feinsteinzeugplatten  
Decken: Spritzputz weiss, Lampenanschlussstelle vorhanden.  
WM/TU: Anschlüsse für Waschmaschine und Tumbler vorhanden

## **Wohnungen Typ 1 + 2 (3½ Zi-Whg. Attika Links/Rechts)**

### **Entrée**

Boden: Bodenplatten Feinsteinzeug mit Sockel  
Wände: Abrieb, weiss gestrichen  
Decken: Dachkonstruktion Holz sichtbar  
Garderobe: Fest eingebaute Garderobe

### **Zimmer**

Boden: Massivholzparkett mit Sockel  
Wände: Abrieb, weiss gestrichen  
Decken: Dachkonstruktion Holz sichtbar, Lampenanschlussstellen vorhanden  
Fenster: Fenster mit hochwertiger Dreifachverglasung, Lamellenstoren mit Motorantrieb  
Dachfenster mit hochwertiger Verglasung, Beschattung mit Aussenrolladen elektrisch.

### **Küche / Essen / Wohnen**

Boden: Bodenplatten Feinsteinzeug mit Sockel  
Wände: Abrieb, weiss gestrichen  
Decken: Dachkonstruktion Holz sichtbar, Lampenanschlussstellen vorhanden  
Küche: Moderne Einbauküche mit Hochschränken, Ober- und Unterbauten, Fronten in Kunstharz weiss oder farbig, Arbeitsfläche und Küchenrückwand mit Naturstein geschliffen und poliert, Chromstahlbecken, Glaskeramikkochfeld, Dampfzug, Backofen, Kühlschrank und Geschirrspüler.  
Fenster: Fenster mit hochwertiger Dreifachverglasung, Lamellenstoren mit Motorantrieb  
Dachfenster mit hochwertiger Verglasung, Beschattung mit Aussenrolladen elektrisch.

### **DU / WC**

Boden: Bodenplatten Feinsteinzeug mit Sockel  
Wände: Abrieb, weiss gestrichen / wo notwendig Feinsteinzeugplatten  
Decke: Dachkonstruktion Holz sichtbar, Lampenanschlussstellen vorhanden  
Fenster: Dachfenster mit hochwertiger Verglasung, Beschattung mit Aussenrolladen elektrisch.  
Ausstattung: Duschtasse weiss mit Klarglastrennwänden, Spiegelschrank 1-türig,  
WC (Keramik, weiss) mit Unterputz Spülkasten und 2 Spülstufen  
WM/TU: Anschlüsse für Waschmaschine und Tumbler vorhanden

### **Bad / WC**

Boden: Bodenplatten Feinsteinzeug mit Sockel  
Wände: Abrieb, weiss gestrichen / wo notwendig Feinsteinzeugplatten  
Decke: Dachkonstruktion Holz sichtbar, Lampenanschlussstellen vorhanden  
Fenster: Dachfenster mit hochwertiger Verglasung, Beschattung mit Aussenrolladen elektrisch.  
Ausstattung: Badewanne weiss, Spiegelschrank 2-türig, WC (Keramik, weiss) mit Unterputz Spülkasten und 2 Spülstufen

### **Abstellraum**

Boden: Betonplatte roh  
Wände: Abrieb roh, weiss gestrichen  
Decken: Dachkonstruktion Holz sichtbar, Lampenanschlussstellen vorhanden

## Mietpreise:

### **Wohnungen Typ 1 + 3**

#### **(3½ Zi-Whg. Links/Rechts, EG-3.OG)**

Miete Netto: 1'450.- Fr

Nebenkosten: 160.- Fr

Miete Garagenparkplatz: 125.- Fr

Wohnfläche: 90.9 m<sup>2</sup>

Stockwerke: EG – 3.OG

Bezug: Erstvermietung per 01.Mai 2011

### **Wohnungen Typ 2**

#### **(3½ Zi-Whg. Mitte, EG-3.OG)**

Miete Netto: 1'450.- Fr

Nebenkosten: 160.- Fr

Miete Garagenparkplatz: 125.- Fr

Wohnfläche: 88.1 m<sup>2</sup>

Stockwerke: EG – 3.OG

Bezug: Erstvermietung per 01.Mai 2011

### **Wohnungen Typ 1 + 2**

#### **(3½ Zi-Whg. Attika)**

Miete Netto: 1'600.- Fr

Nebenkosten: 160.- Fr

Miete Garagenparkplatz: 125.- Fr

Wohnfläche: 101.1 m<sup>2</sup>

Stockwerke: Attika

Bezug: Erstvermietung per 01.Mai 2011